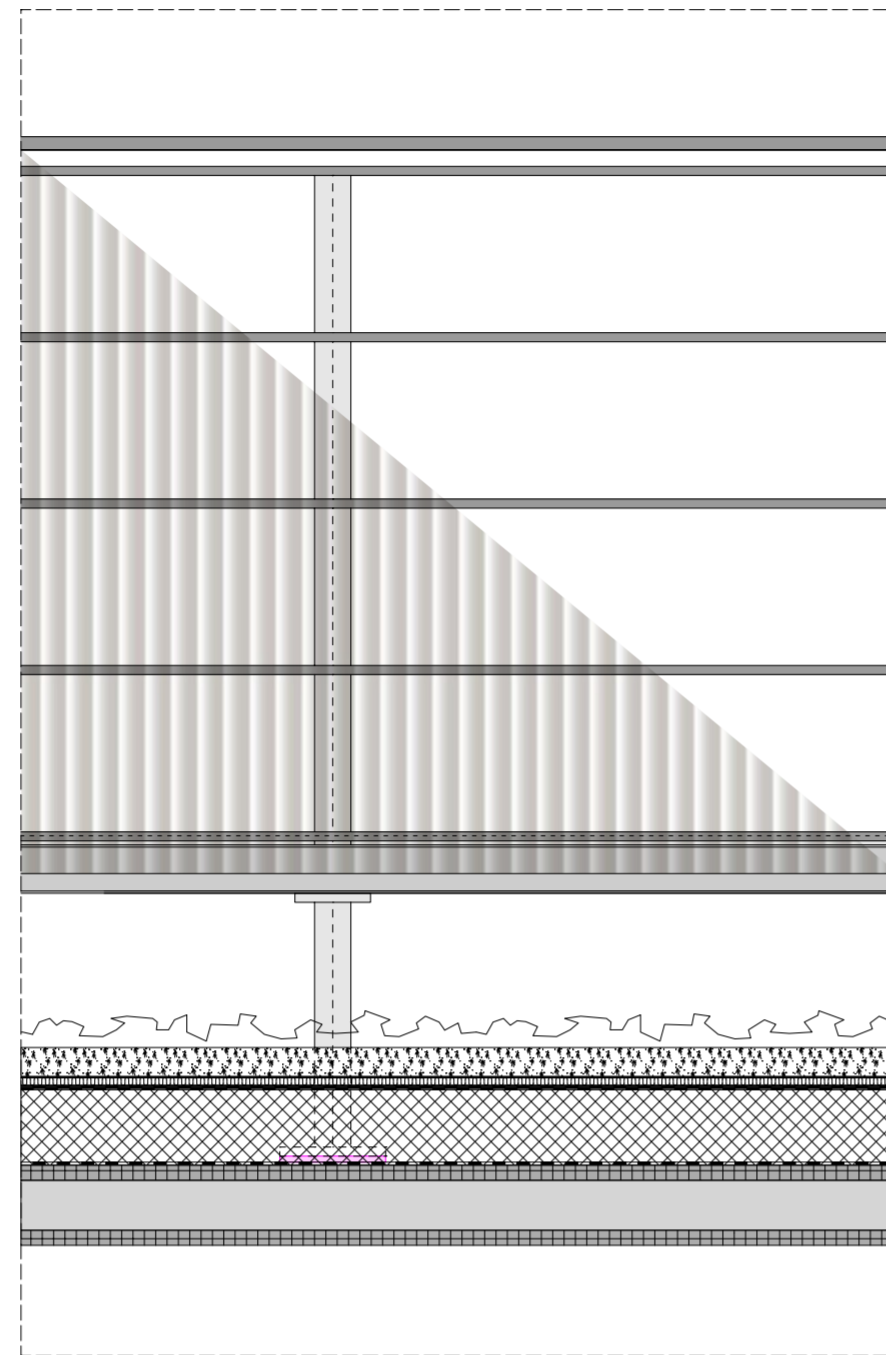
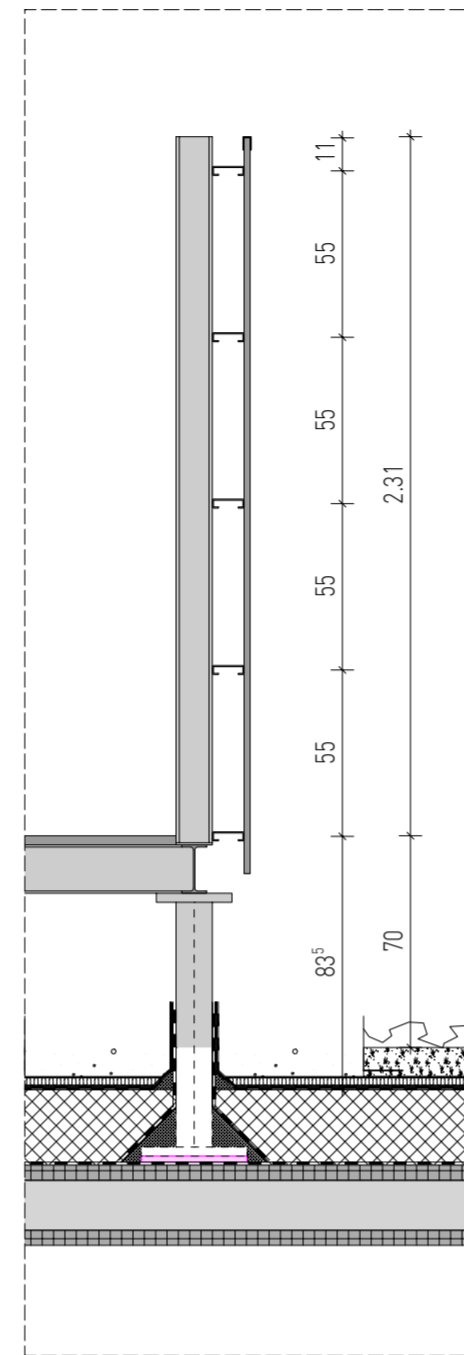


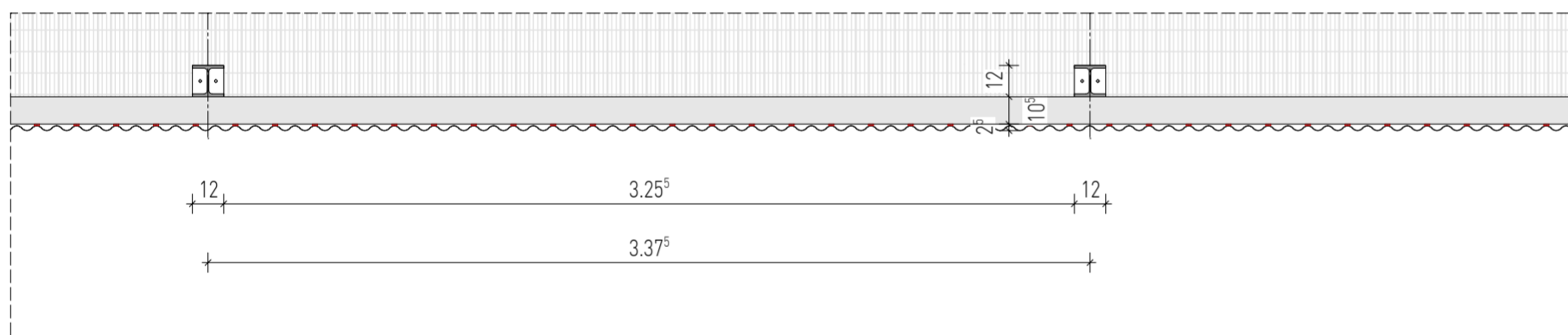
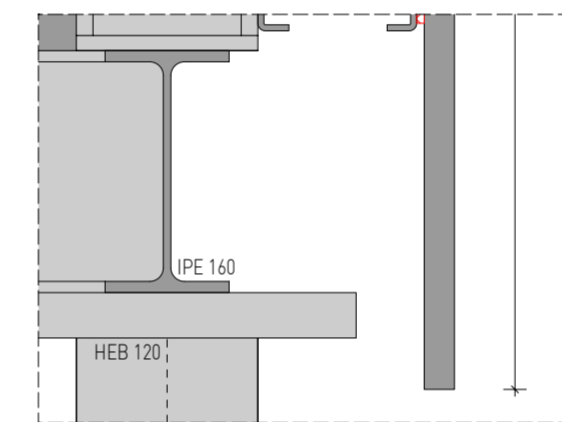
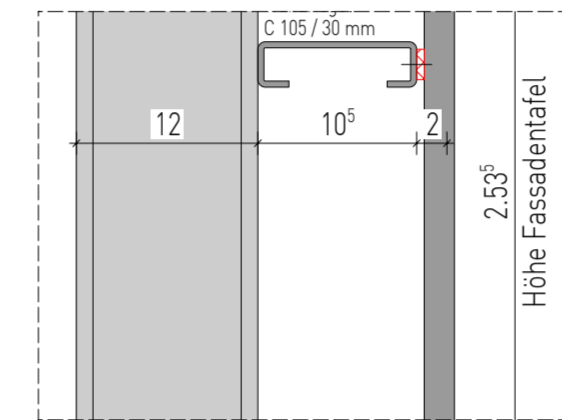
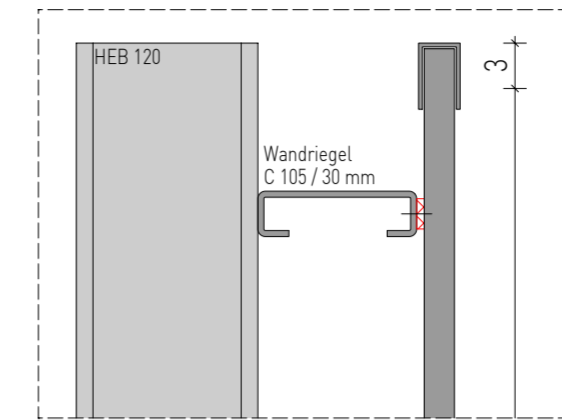
Ansicht Unterkonstruktion 1:25



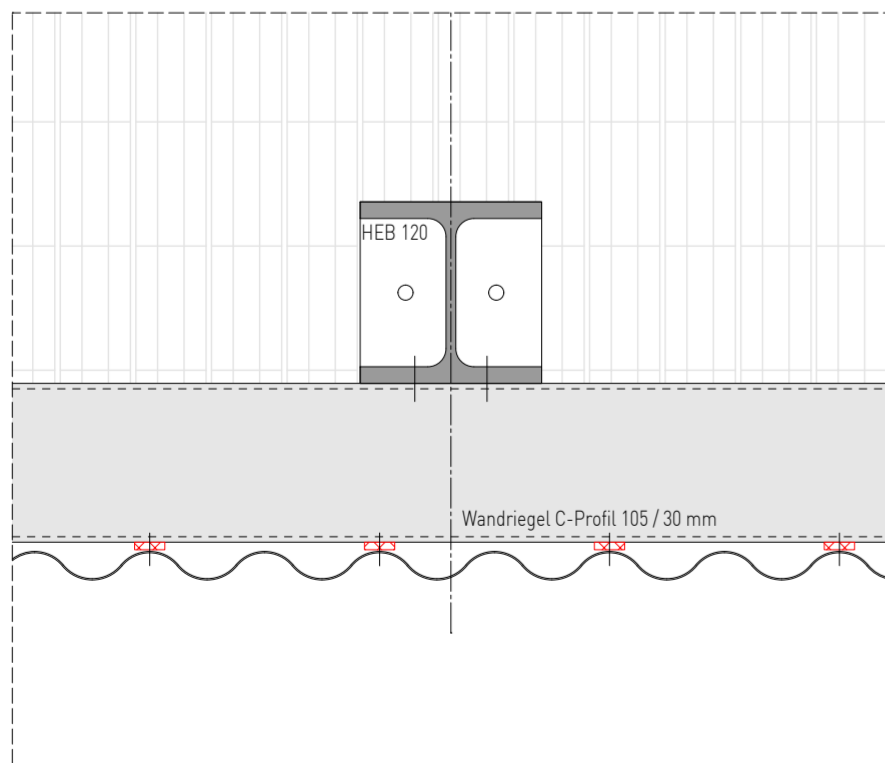
Ansicht Fassade 1:25



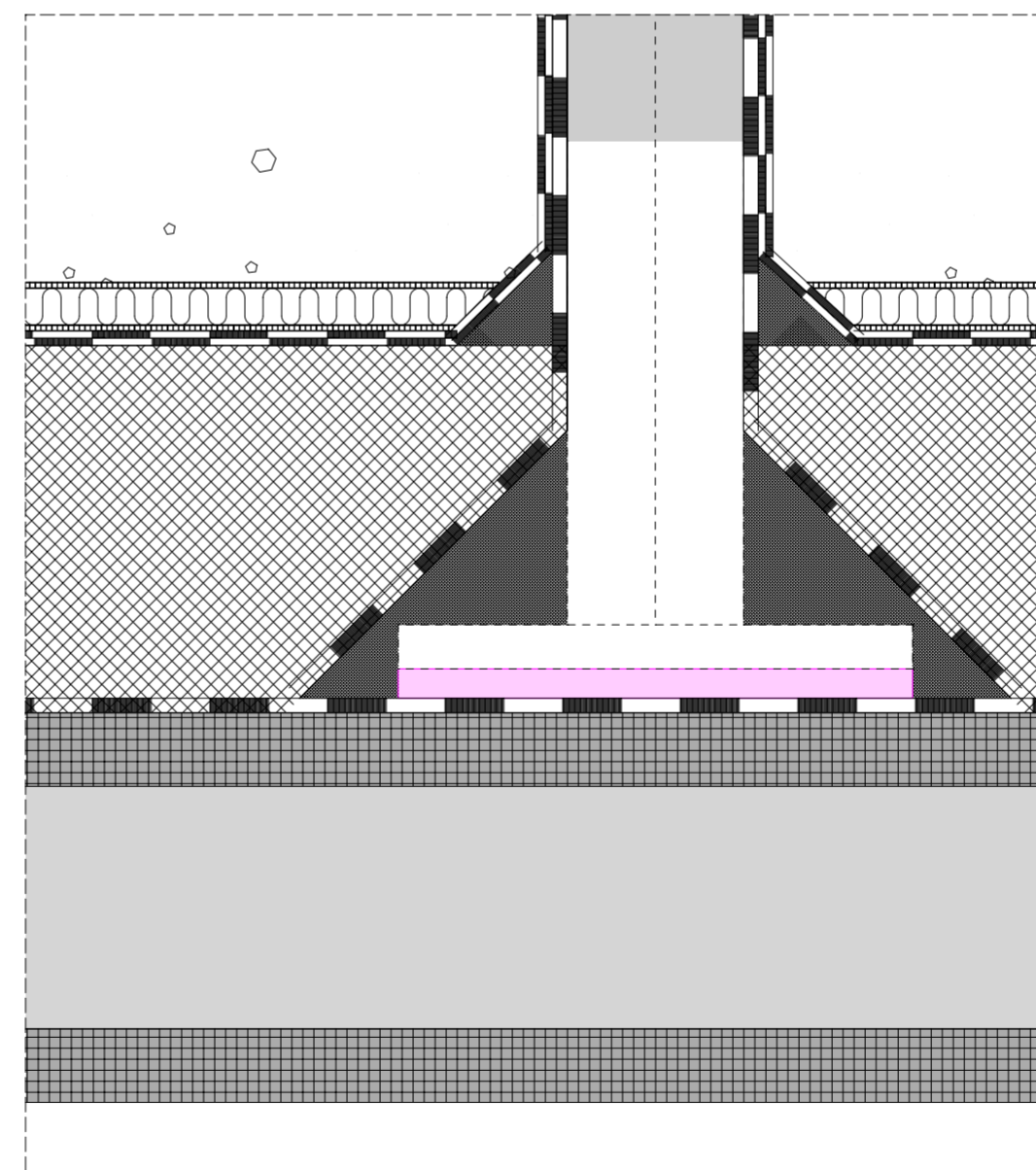
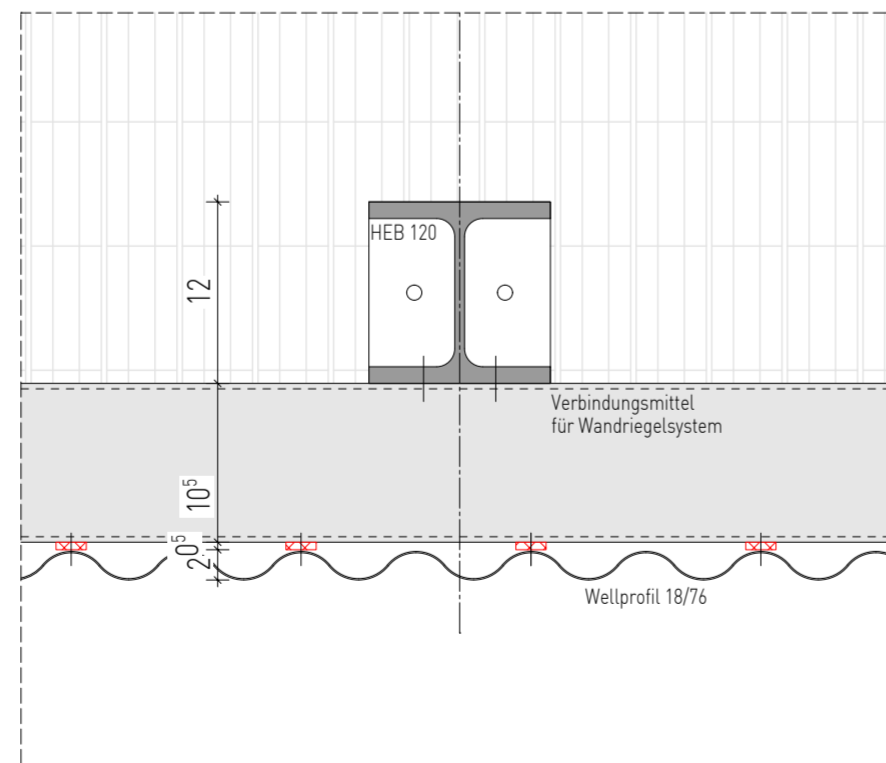
Schnitt 1:25



Grundriss 1:25



Grundriss 1:5



Schnitt 1:5

Technikeinhausung Regelement  
 Ausführung auf Dach über 2. OG (BT 1)  
 Unterkonstruktion nach Angaben Tragwerksplanung  
 Oberflächen: feuerverzinkt, Schweißstellen nachverzinkt

Stützen (Hauptprofile vertikal)  
 Achsmaß: 3375 mm (Regelfelder)  
 HEB 120 auf Stützfuß HEB 120  
 Höhe HEB Stütze: 2470 mm  
**Anschluss an Fußplatte:**

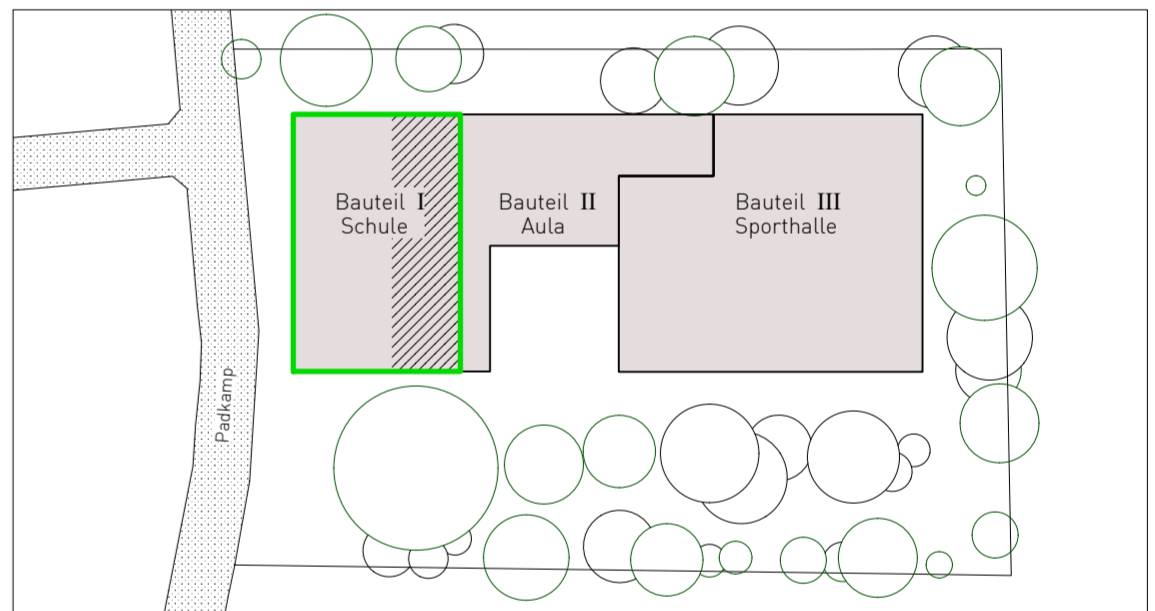
Wandriegel (Profile horizontal): C-Profil 105 / 30 mm  
 Achsabstand vertikal 600 mm

Attika: Winkelprofil, Aluminium, 80x40mm  
 Oberfläche: Eloxal EV 1

Fassadenbekleidung Aluminium-Wellprofil, gelocht  
 geschraubt auf punktueller Unterlage, d= 5 mm  
 Oberfläche: Eloxal EV 1  
 Materialstärke: 1 mm  
 Profil h/b: W-18/76

**Lochbild1: Rv 3-5, 60° versetzte Reihen**

Index	Bearbeiter	Art der Änderung	Datum



22021 Kardinal-von-Galen-Schule sowie Neubau einer Zweifeld-Sporthalle  
 Bauvorhaben

Padkamp 20, 48282 Emsdetten  
 Adresse Baustelle

Stadt Emsdetten  
 Bauherr

Am Markt 1, 48282 Emsdetten  
 Adresse

Leistungsphase 5  
 Stand

BT 1 - Technikeinhausung Regelement  
 Planbezeichnung

Unterschrift Bauherr \_\_\_\_\_ Unterschrift Planverfasser \_\_\_\_\_

6021 jh 1:5/25 03.03.2026 22021 V D.XX TE-RE BT I VA 6021  
 Plan Bearbeiter Maßstab Datum Plannummer

bauwerk-wettingen gmbh amtsgericht steinfurt hrb 11067 bahnhofstraße 17 48493 wettingen T 02557 929 479 0 info@bauwerk-wettingen.de www.bauwerk-wettingen.de